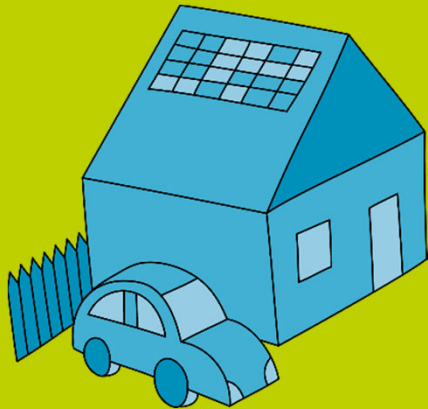


# Keine Montage



- Informationen
- Ablauf
- Rückmeldeprozess

# Keine Montage - Zählermontage durch Installateure

## Sonderfall bei der Zählermontage durch Installateure



Ist eine **passende Messeinrichtung** (Zähler) für die **Inbetriebnahme einer Erzeugungsanlage** bereits vorhanden, erhält der Installateur **automatisch** eine entsprechende Email für Rückmeldung der Zählerstände. Eine spezielle Info in der Inbetriebsetzungsanzeige ist nicht erforderlich.

Es ist **keine Berechtigung** für die Rückmeldung erforderlich (weder Plombier- noch Zdl-Berechtigung).



### Welche Fristen sind zu beachten?

- 14 Tage Rückmeldefrist



### Was ist zu tun?

- Rückmeldung der Zählerstände

# Ablauf – Keine Montage

Installateur 



# Keine Montage

## Musteremail

Guten Tag,

da bei einer neuen PV-Anlage (nur Überschusseinspeisung ohne Generatorzähler und bereits vorhandener mME (moderner Messeinrichtung)) kein Zählermonteur mehr zur Inbetriebnahme vor Ort kommt, ist für unsere Abrechnungstelle der exakte Zählerstand zum Zeitpunkt der Inbetriebsetzung erforderlich.

Hierzu füllen Sie bitte die gelb hinterlegten Felder des beigefügten pdf-Dokumentes aus und senden dies durch betätigen des "Per E-Mailzurücksenden" Buttons an die erzeugte E-Mailadresse. Sollte der Button nicht funktionieren, dann senden Sie uns das ausgefüllte Formblatt bitte direkt an folgende E-Mail-Adresse: [ekn\\_ass\\_support@eon-energie.com](mailto:ekn_ass_support@eon-energie.com) mit dem Betreff "Inbetriebsetzung EEG VIU".

Ein Zählerwechsel zum Zweirichtungszähler ist hier nicht mehr erforderlich. Die Inbetriebnahme kann erfolgen.

**WICHTIG:**

**bis zu Ihrer Meldung der Zählerstände kann unser Kunde keine Vergütung bekommen.**

Die Rückmeldung der Zählerstände kann auch durch den Kunden erfolgen (bitte stimmen Sie sich gemeinsam ab).

[HinweisLink: bei Problemen mit dem Öffnen des PDF](#)

**Diese E-Mail wurde automatisch generiert. Bitte antworten Sie nicht direkt auf diese E-Mail.**

Freundliche Grüße  
Ihre Bayernwerk Netz

# Keine Montage

## Musterformular



Bitte füllen Sie die **gelb** markierten Felder aus und senden Sie dieses Formblatt an uns zurück (hierzu bitte den Button „Per-Mail zurücksenden“ unten rechts drücken).

Bis zu Ihrer Meldung der Zählerstände kann unser Kunde **keine Vergütung** bekommen!  
Die Rückmeldung der Zählerstände kann auch durch den Kunden erfolgen (bitte stimmen Sie sich gemeinsam ab).

Kunde

Vorname, Name

Anschlussobjekt

Straße, Hausnummer

PLZ Ort

PM Auftragsnummer

Datum Auftragserstellung

Serial Nr. Zähler

Zählerstand Bezug: 1.8.1

Zählerstand Bezug: 1.8.2

Zählerstand Bsp.: 2.8.0

Per-Mail zurücksenden

Sollte die E-Mail nicht automatisch bei betätigen des Buttons geöffnet werden, dann senden Sie uns das ausgefüllte Formular bitte an folgende Mailadresse: [plz\\_wst\\_support@bayernenergie.com](mailto:plz_wst_support@bayernenergie.com) mit dem Betreff: "Inbetriebsetzung EES V1U"

