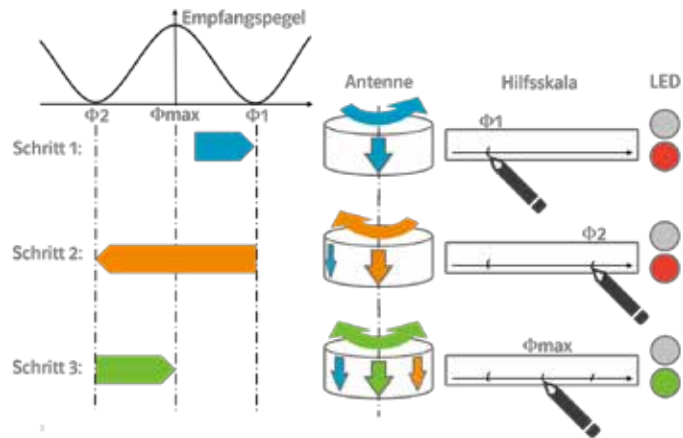


Ausrichten der Antenne in drei Schritten



Schritt 1:

Drehen Sie das Antennendrehrad gegen den Uhrzeigersinn, bis ausschließlich die rote LED leuchtet.

→ Gradzahl notieren, Empfangspegel $\Phi 1$

Schritt 2:

Drehen Sie das Antennendrehrad im Uhrzeigersinn, bis ausschließlich die rote LED leuchtet.

→ Gradzahl notieren, Empfangspegel $\Phi 2$

Schritt 3:

Der mittlere Wert Φ_{max} zwischen dem Empfangspegel $\Phi 1$ und dem Empfangspegel $\Phi 2$ stellt die optimale Antennenposition für den Empfang dar.

Wir sind gerne für Sie da!

Wenn Sie noch Fragen haben können Sie sich gerne unter der folgenden Telefonnummer persönlich an uns wenden.

T 094 71-3 29-4 12

Bayernwerk Netz GmbH Lilienthalstraße 7 93049 Regensburg
www.bayernwerk-netz.de info@bayernwerk.de

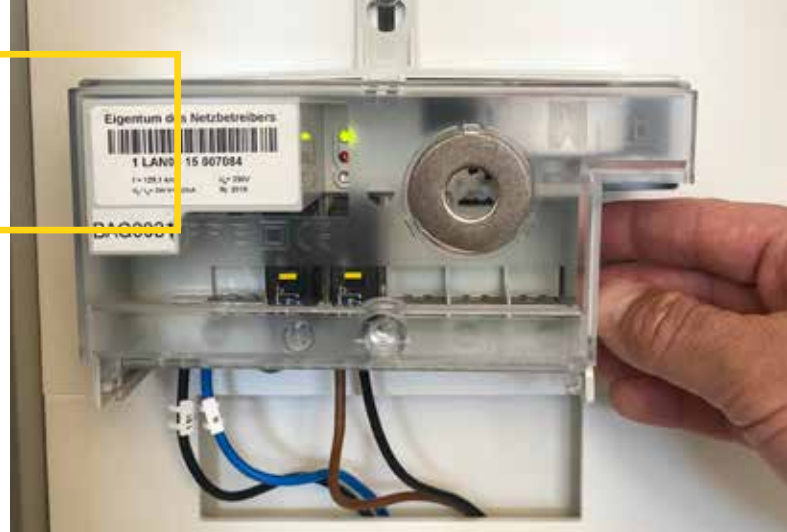
Funk-Rundsteuer- empfänger (FRE)

Alles Wichtige für die richtige
Installation im Überblick

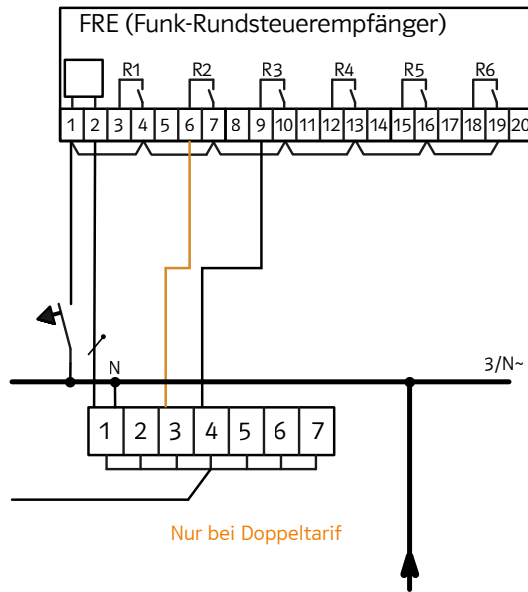
**bayernwerk
netz**



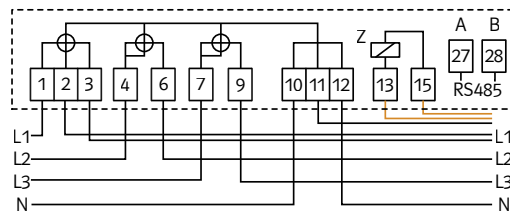
Die richtige Installation des Funk-Rundsteuerempfängers (FRE)



FRE (BAG0031)



Drehstromzähler



Nur bei Doppeltarif

BAG0031

Relais	Anwendung	Kurzbeschreibung
R1	TAlg	Hochtarif Allgemeintarif für Tariffkunde (Mo.-Fr. 6.00-22.00 Uhr)
R2	TPth	HochtarifPowerTherm (Mo.-Fr. 6.00-22.00 Uhr)
R3	HPTH	Heizungsfreigabe (PowerTherm) (täglich 00.00-24.00 Uhr, maximal 4 mal 1 Std. Sperrzeit)
R4	W4Nv	Freigabe Warmwasser (täglich 01.00-05.00 Uhr, variabel)
R5	H8Nv	Freigabe Heizung (Vollspeicherheizung) (täglich 22.00-06.00 Uhr, variabel, zur NT-Zeit)
R6	EMOB II	Freigabe Ladeeinrichtung (E-Mobility)

Funktionsprüfung

Die Relais lassen sich mit der Funktionstaste prüfen.

Erste Betätigung:	Relais ›EIN‹
Zweite Betätigung:	Relais ›AUS‹
Dritte Betätigung:	Relais ›EIN‹
Vierte Betätigung:	Sollstellung
weitere Betätigung:	Zyklus startet erneut Relais ›EIN‹



Zur zweifelsfreien Beurteilung des Funkempfangs dient die Betriebsanzeige ›LED‹ direkt am FRE.

Die LED blinkt sobald Spannung am FRE anliegt. Je nach Empfangsqualität blinkt die LED:



Gleichmäßiges Blinken im 2-Sekundentakt
→ Empfang von formal gültigen Telegrammen



Rasches Doppelblinken im Sekundentakt
→ Keine/fehlerhafte Telegramme

