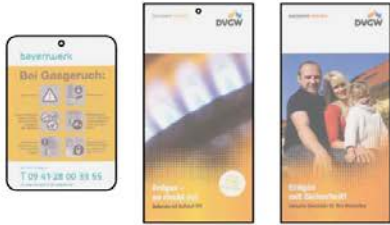


Inhalt Kundeninfo:



Verbrauchsleitung

Manometer mit Druckknopfahh (Empfehlung)

Erdgaszählereckkugelhahn
Optional mit integriertem Erdgasströmungswächter je nach Berechnung laut TRGI 2008

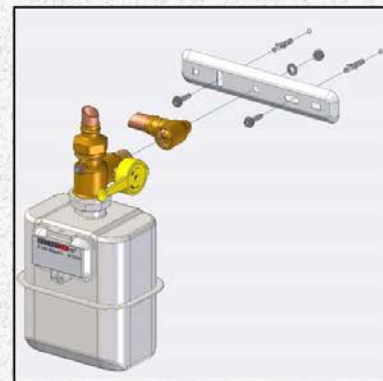
Kundeninfo

optional

Erdgaszähleranschlussplatte*

Erdgaszähler

Montage Erdgaszähleranschlussplatte:



Verteilungsleitung

Gelenk (Z-Form)

Erdgasströmungswächter nach TRGI (Berechnung und Einbau durch Installationsunternehmen)

Flanschsicung (in Zwei- und Mehrfamilienhäusern)

Erdgasdruckregelgerät

Flanschsicung (in Zwei- und Mehrfamilienhäusern)

Hauptabsperreinrichtung (HAE)

Erdung

Haupterdungsschiene (Potentialausgleichsschiene)

Eigentums-grenze
Betreiber (Kunde)
Bayerwerk
Netz GmbH

* Diese Variante kommt zur Anwendung bei hartgelöteten Kupferleitungen, Kunststoffleitungen und Rohrleitungen in Pressverbindungstechnik.

Ausdrucke, Downloads oder sonstige Kopien der Originaldatei unterliegen nicht dem Änderungsdienst!