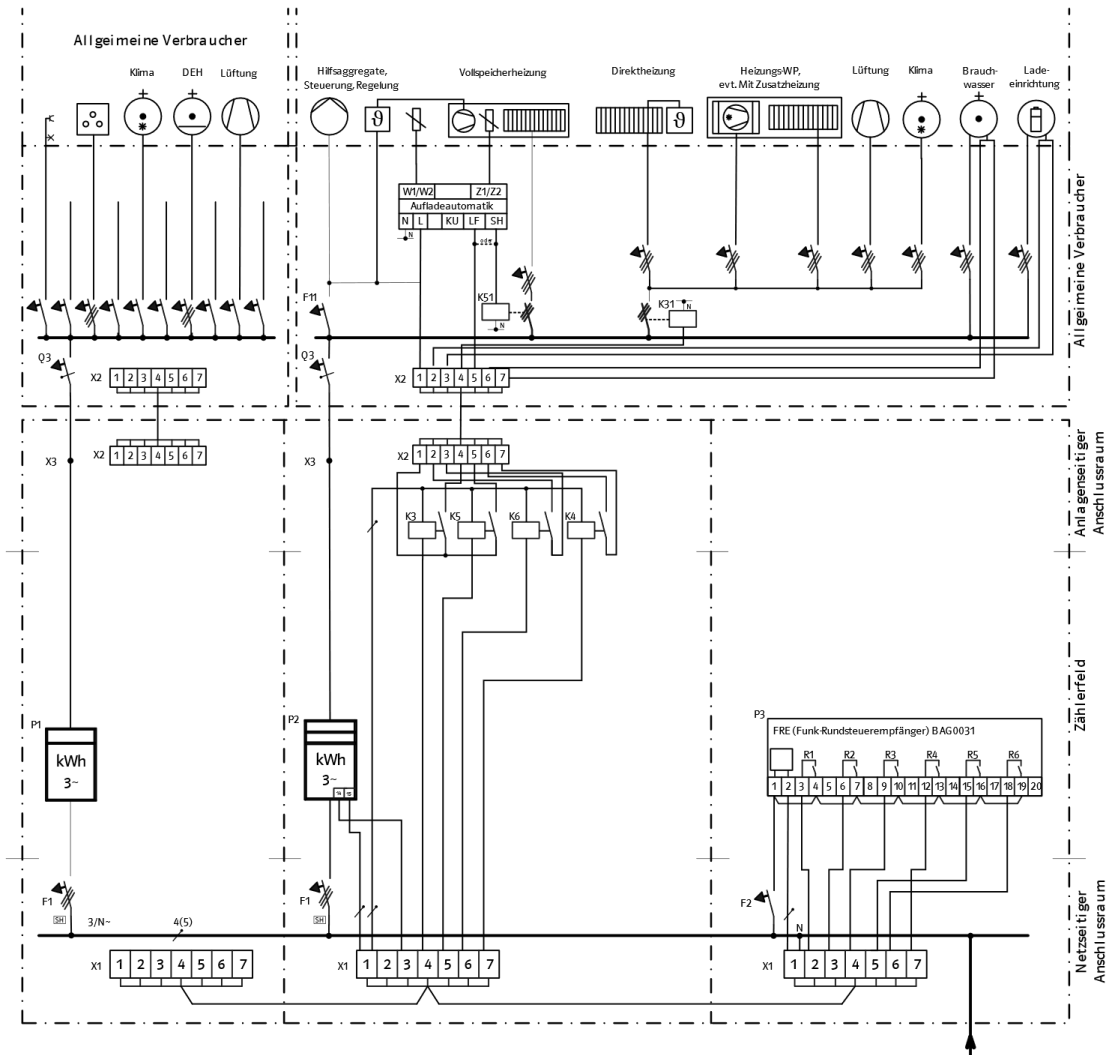


# Getrennte Messung

## Elektrische Raumheizung, Warmwasserbereitung und Ladeeinrichtung



- F1** Zählersicherung/SH-Schalter
- F2** Steuersicherung (10 A, 25 kA)
- F11** Steuersicherung für Hilfsaggregate/Steuerung (max. 6 A)
- K3** Kundenrelais Raumheizung
- K4** Kundenrelais Warmwasserspeicher
- K5** Kundenrelais Freigabe 8 h bei NT
- K6** Kundenrelais Ladeeinrichtung
- K31** Freigabeschütz Raumheizung (kann entfallen bei Wärmepumpen mit integriertem Sperrkontakt („EVU-Kontakt“))
- K51** Ladeschütz Vollspeicher-Heizung

- P1** Zähler: Allgemeine Verbraucher
- P2** Zähler: lastgeschaltete Verbraucher
- P3** FRE (Funk-Rundsteuerempfänger) BAG0031
  - R1** Tarifschaltung für Allgemein (HT/NT)
  - R2** Tarifschaltung für Raumheizung/Warmwasser
  - R3** Freigabe Raumheizung, WP 20 h/Tag (EIN), max. Sperrzeit 4 x 1 h/Tag (AUS)
  - R4** Freigabe Warmwasserspeicher, 4 h in NT
  - R5** Freigabe 8 h bei NT
  - R6** Freigabe Ladeeinrichtung
- Q3** Fehlerstromschutzschalter FI (ggf.)
- X1** Tarifsteuerklemme (7polig)
- X2** Steuerklemme (7polig, plombierbar)
- X3** Hauptleitungsabzweigklemme