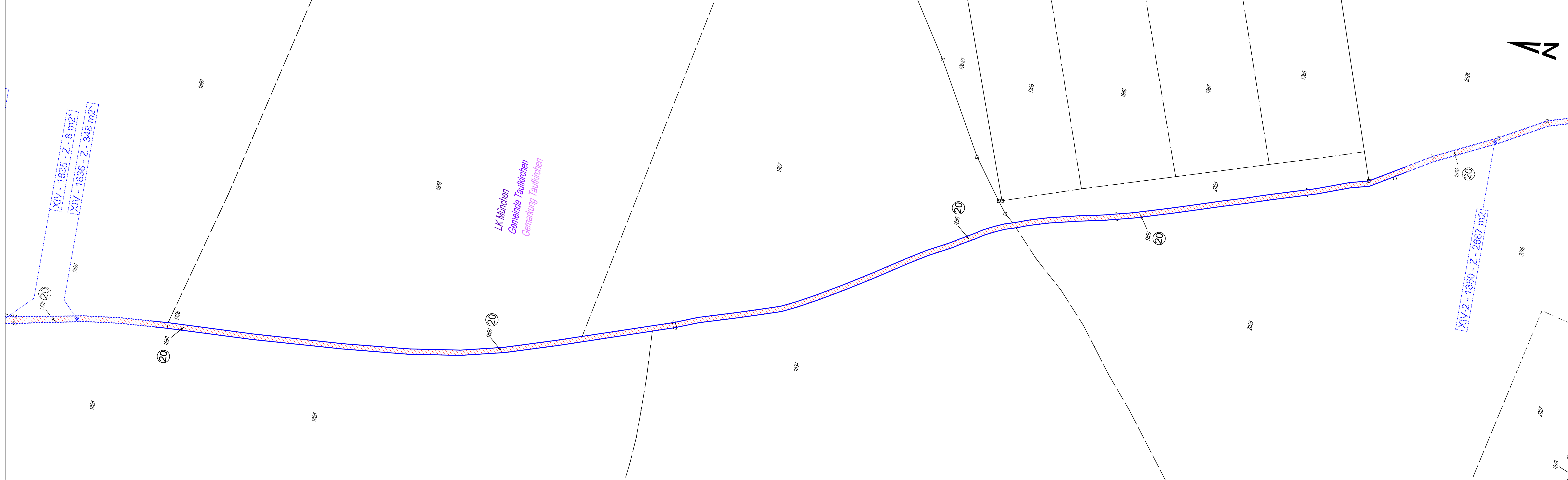


Alternative Zuwegung zu Mast Nr. A47, Abschnitt 1



Inanspruchnahme

A Arbeitsflächen

- Baufeld
- Trommelplatz
- Bereiche für Provisorien und Schutzgerüste (Schutzgerüste nur zw. Mast Nr. A32 und A33)
- II-116-A-200 m²

Plannr. - Flurstücksnr. - Nutzungsart (hier: A) - Fläche (m²)

Z Zuwegung

- Zuwegung
- II-116-Z-200 m²

Plannr. - Flurstücksnr. - Nutzungsart (hier: Z) - Fläche (m²)

S Leitungsschutzzone

- Leitungsschutzzone
- XX-902-S-341 m²

Plannr. - Flurstücksnr. - Nutzungsart (hier: S) - Fläche (m²)

Sicherungsart

- Sicherung, dauerhaft
- vorübergehend genutzte Flächen

FNN- Sanierungsprogramm, 80°-Ertüchtigung und LWL-Verlegung

Rechtserwerbsplan Zuwegung zu Mast Nr. A47

Maßstab 1 : 1.000

Index	Datum	Gezeichnet	Änderung	Verweis	Maßstab	Format
Zugehörigkeit						
Technische Referenz Geplante Maststandorte ex EPG vom 10.08.2017 ex IMP vom 12.09.2018	Erstellt durch MARIA WOLF, Landschaftsplanung GmbH St. Wolfgang Str. 19 93184 Kallern	Genehmigt von	Erstelldatum 06.11.2020	Status	Zahlteil	Blatt
Objektname 110-kV-Leitung Höllriegelskreuth - Hohenbrunn, Ltg. Nr. J91		Klassifikation				