

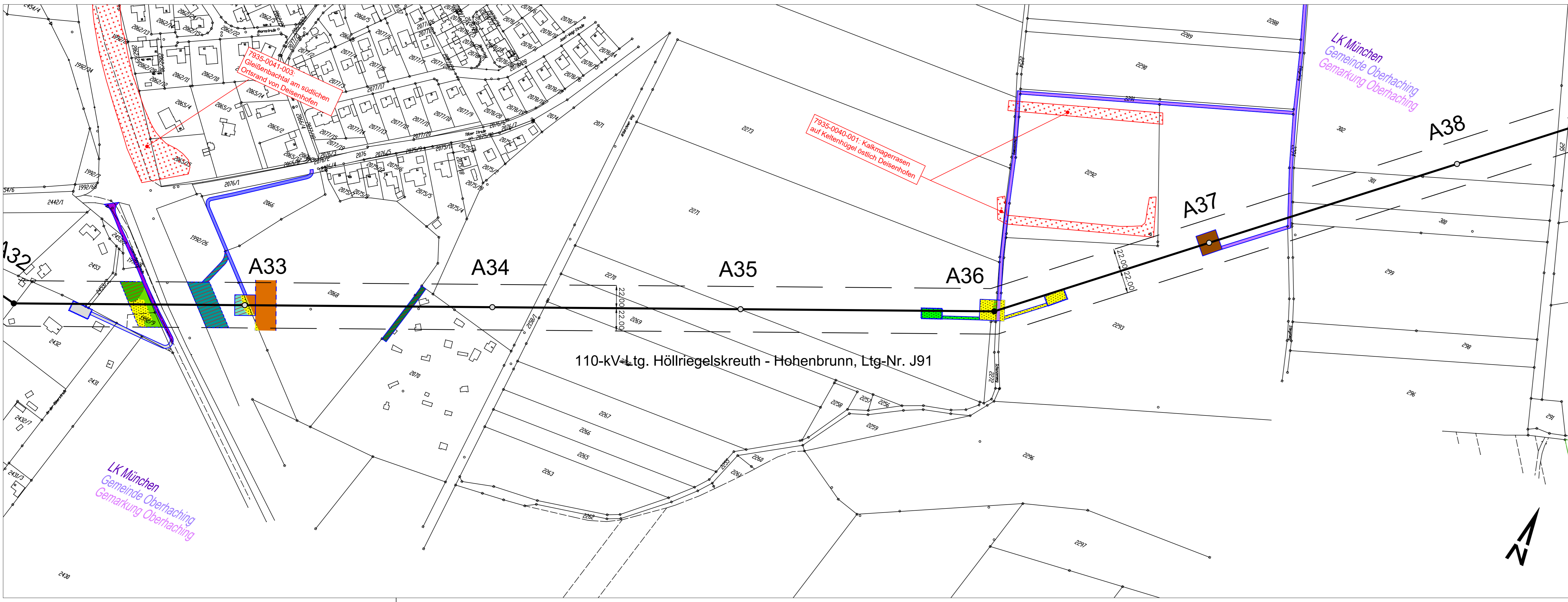
110-kV-Freileitung Höllriegelskreuth - Hohenbrunn
 Ltg. Nr. J91
 FNN-Sanierungsprogramm,
 80° Ertüchtigung und LWL-Verlegung

Landschaftspflegerische Begleitplanung
Bestand- und Eingriffplan

Mast Nr. A33 bis A38

Maßstab 1:2.000

Index	Datum	Gezeichnet	Änderung	Verweis	Maßstab	Format
Technische Referenz		Erstellt durch		Genehmigt von		Erstelldatum
Geplante Maststandorte ex SFPC vom 10.09.2017 ex IMP vom 12.09.2018		bayernwerk - Landschaftspflege Grün		St. Wolfgang Str. 19 80794 München		06.11.2020
Objektname		Objektname		Objektname		Objektname
110-kV-Leitung Höllriegelskreuth - Hohenbrunn, Ltg. Nr. J91		110-kV-Leitung Höllriegelskreuth - Hohenbrunn, Ltg. Nr. J91		110-kV-Leitung Höllriegelskreuth - Hohenbrunn, Ltg. Nr. J91		110-kV-Leitung Höllriegelskreuth - Hohenbrunn, Ltg. Nr. J91
Klassifikation		Klassifikation		Klassifikation		Klassifikation



Legende

- A4** Freileitungstrasse mit Maststandort (Bestand), Mastnummer und Leitungsschutzzone
- A64**
 - ⊗ Rückbau Maststandort
 - Neubau Maststandort
- Fläche Umspannwerk
- Eingriffsflächen**
 - Arbeitsfläche
 - Zuwegung
 - Trommel- und Windenplatz
 - Bereiche für Provisorien
 - Schutzgerüst mit Netz (Bahntrasse)
 - erheblicher Eingriff (§15-16 BNatSchG)
- Schutzflächen**
 - Ökofläche nach Ökoflächenkataster
 - Biotop der Biotopkartierung Bayern
- Verwaltungsgrenzen**
 - Flurstücksgrenze mit Nummer
 - Gemarkungsgrenze
 - Gemeindegrenze
 - Landkreisgrenze

Bestand und Bewertung
 nach Biotopwertliste zur BayKompV mit Wertpunkten (WP)

- Wald**
 - L62 - Sonstige standortgerechte Laub(misch)wälder, mittlere Ausprägung (10 WP)
 - N711 - Strukturarme Altersklasse-Nadelholzforste, junge Ausprägung (3 WP)
 - W12 - Waldmantel, frischer bis mäßig trockener Standorte (9 WP)
 - W21 - Vorwälder auf natürlich entwickelten Böden (7 WP)
- Gebüsche und Gehölzbestände**
 - B112 - Mesophile Gebüsche / Hecken (10 WP)
 - B13 - Stark verbuschte Grünlandbrachen, initiales Gebüschstadium (6 WP)
 - B312 - Baumgruppen mit überwiegend einheimischen, standortgerechten Arten, mittlere Ausprägung (9 WP)
- Gras- und Krautfluren**
 - K11 - Artenarme Säume und Staudenfluren (4 WP)
 - K122 - Mäßig artenreiche Säume und Staudenfluren, frischer bis mäßig trockener Standorte (6 WP)
 - K123 - Mäßig artenreiche Säume und Staudenfluren, feuchter bis nasser Standorte (7 WP)
- Grünland**
 - G11 - Intensivgrünland (3 WP)
 - G211 - Mäßig extensiv genutztes, artenarmes Grünland (6 WP)
 - G212 - Mäßig extensiv genutztes, artenreiches Grünland (8 WP)
 - G213 - Artenarmes Extensivgrünland (8 WP)
 - G215 - Mäßig extensiv bis extensiv genutztes, Grünland, brachgefallen (5 WP)
 - G221 - Mäßig artenreiche, seggen- und binsenreiche, Feucht- und Nasswiesen (extensiv genutzt) (9 WP)

Bestand und Bewertung (Fortsetzung)
 nach Biotopwertliste zur BayKompV mit Wertpunkten (WP)

- Äcker**
 - A11 - Intensiv genutzte Äcker (2 WP)
 - A2 - Ackerbrache (5 WP)
- Abgrabungs- und Aufschüttungsflächen**
 - O641 - Ebenerdige Abbauflächen, naturfern (1 WP)
- Siedlungsflächen**
 - P22 - Privatgarten, strukturreich (7 WP)
 - P431 - Ruderaflächen im Siedlungsbereich, vegetationsarm (2 WP)
 - X11 - Dorf-, Kleinsiedlungs- und Wohngebiete inkl. typischer Freiräume (1 WP)
 - X132 - Einzelgebäude im Außenbereich (2 WP)
 - X2 - Industrie- und Gewerbegebiete (1 WP)
- Verkehrsflächen**
 - V11 - Verkehrsfläche, versiegelt (0 WP)
 - V32 - Verkehrsfläche, befestigt (1 WP)
 - V332 - Grünweg, unbefestigt, bewachsen (3 WP)
 - V51 - Grünflächen und Gehölzbestände, junger bis mittlerer Ausprägung, entlang von Verkehrsflächen (3 WP)