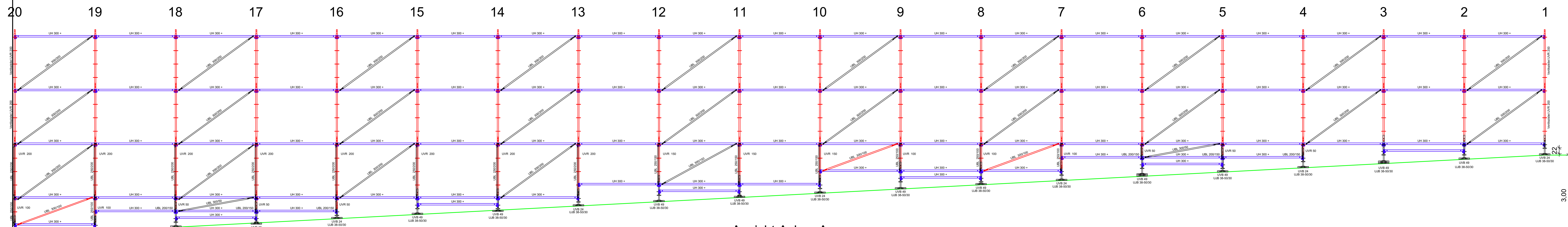


Ansicht Achse C

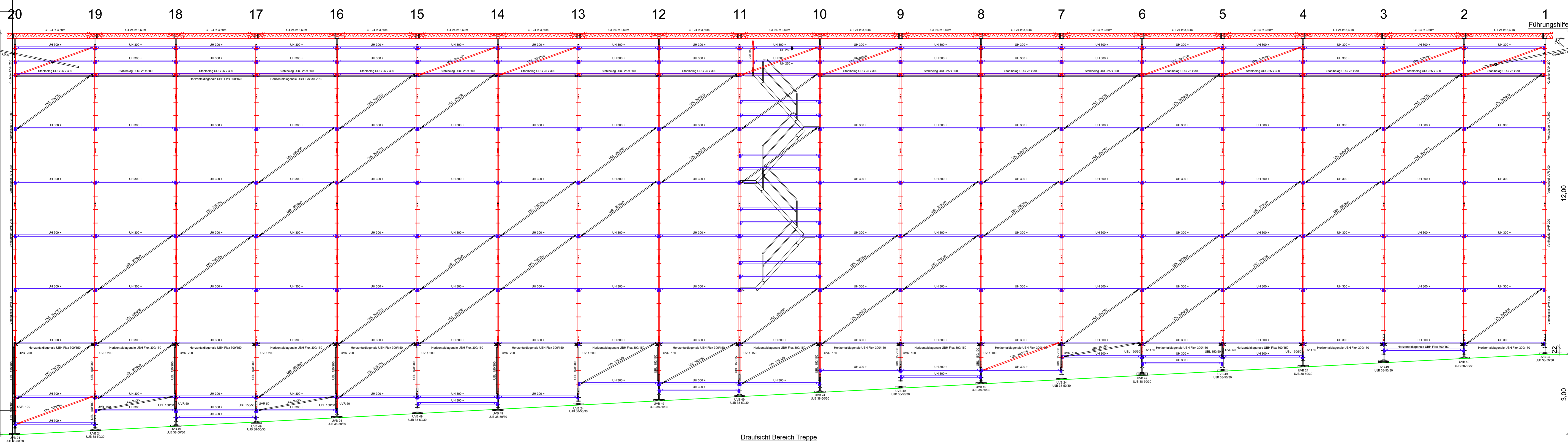
57,00



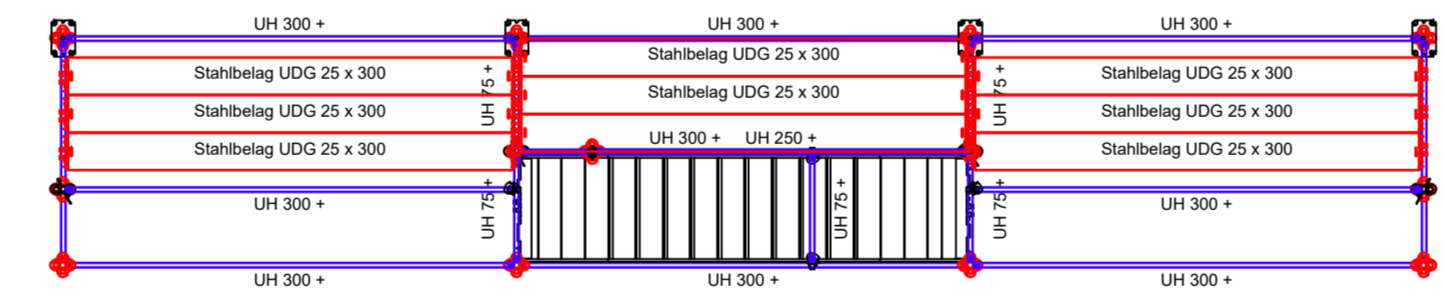
Ansicht Achse A

Mast 2 Gerüst 2 L=57,00m H= 15,00m mit Netz Spannweite 39,0m einseitig abgespannt

57,00

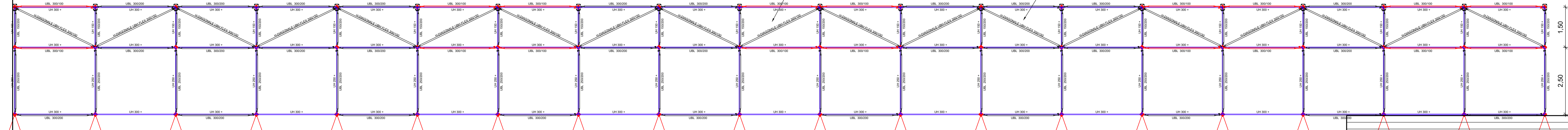


Draufsicht Bereich Treppe

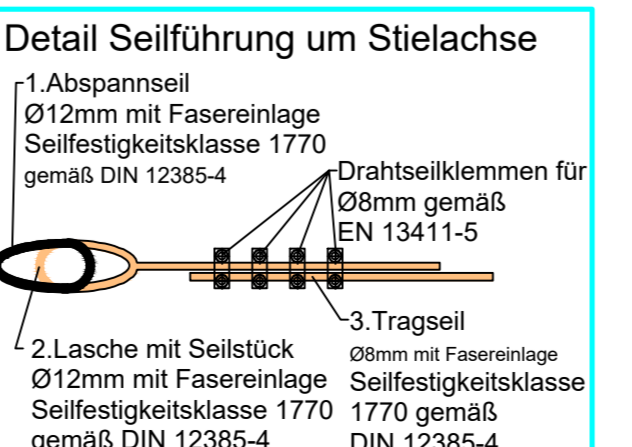
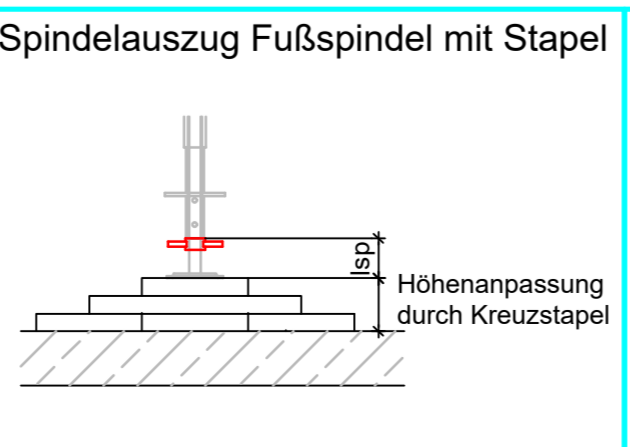
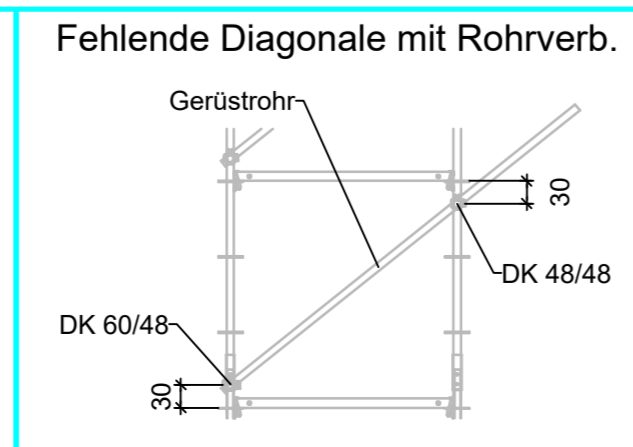
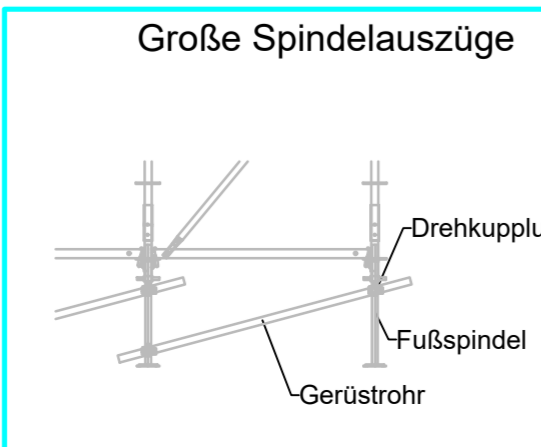


H-DIAGONALE UBH FLEX 300/150
1x auf Höhe einbauen

H-DIAGONALE UBH FLEX 300/150
2x auf Höhe einbauen



- Der Nachweis einer sicheren Einleitung der Kräfte in den Baugrund liegt in der Verantwortung der ausführenden Firma.
- Alle Vertikalstiele sind mit Stieckbolzen abzustecken!
- Alle Fußspindeln sind bauseits zu unterfassen!
- Spindelauzug maximal 22 cm; ansonsten sind die Spindeln konstruktiv mit Rohr und Kupplung auszusteuern
- Evtl. notwendiger Anprallschutz ist bauseits zu sichern
- Die Gerüste sind für den Montagezustand bauseits zu sichern
- Alle notwendigen Abspannungen, Erdnägel, Netze oder LKW-Spanngurte sind bauseits erforderlich!
- Beim Auf- und Abbau ist ein Haltegurt (PSAgA) zwingend erforderlich!
- Das Gerüst ist gegen Gleiten gegen eine angreifende Horizontallast von 4,50 kN zu verankern. Es wird davon ausgegangen, dass maximal 1 Seil in ein Netz abgelegt / gezogen wird.



Sicherheitshinweis
Dieser Schaltungsanschlag ist kein Ersatz für die Montageanweisung, bezogen auf die erforderlichen Sicherheitsmaßnahmen.

Ausführungszeichnung

		PERI GmbH Vertriebsbüro Offenburg 77652 Offenburg		Telefon +49 (0)7161 5263-0 Telefax +49 (0)7161 5263-10 offenburg@peri.de	
Firma	Jakob Lauer GmbH	Name		Datum	
Proj. Nr.	Schutzgerüst Bergheinfeld	gepr. v.	Jürgen Sonntag	2018-07-09	
Bauort	Schutzgerüst Mast 2 Gerüst 2 H 15m	gepr. v.	Muhammad Nazari	2018-07-10	
Modellnr.	PERI UP Flex Industrieerüst	Das Urheberrecht dieser Zeichnung und die dazugehörigen Unterlagen verbleiben bei PERI. Sie dürfen ohne unsere Genehmigung weder vervielfältigt noch Dritten zugänglich gemacht werden.			
1:50	Zuschung Nr. 01-0402228-B001	Blatt	3	Version	0